

**TELEGRAMME N° 583 du 17.10.2019**

**Adresses:** Gares de Luxembourg.  
 Permanence, Cellule Bus RGTR, Service BU pour information.  
 Ministère de la Mobilité et des Travaux publics - Département des Transports, CdT.  
 Entreprise(s) de Transport RGTR: Vandivinit, Weber, Zenners.  
 Administration(s) Communale(s) de: Remich.

**Concerne:** Lignes 162, 180, 184 et 309.

-----  
 En raison de travaux routiers, **la Place du Marché à Remich** ne sera accessible qu'en sens unique

➤ **du vendredi 18 octobre 2019, 18h00 au samedi 19 octobre 2019, 7h00.**

Les mesures suivantes seront prises pendant la durée des travaux:

**Ligne 162:**

La course 162 3461 aura son départ à l'arrêt de Remich-Place Nico Klopp à 6h57.

- Ne seront pas desservis les arrêts de Remich-Rue de la Corniche, -Belvédère, -Maatebiërg, -Gare et -Schoul.

**Ligne 180:**

Les courses d'autobus concernées auront leur origine/terminus à l'arrêt de Remich-Place Nico Klopp.

- Ne seront pas desservis les arrêts de Remich-Gare et -Schoul.

**Ligne 184:**

Sens Luxembourg → Remich

Circulation normale.

Sens Remich → Luxembourg

Les courses d'autobus concernées seront déviées au départ de Remich-Gare via Stadtbredimus – Bous vers Moutfort – suite itinéraire normal.

- Ne seront pas desservis les arrêts de Remich-Schoul, -Place Nico Klopp et – Route de Luxembourg.

**Ligne 309:**

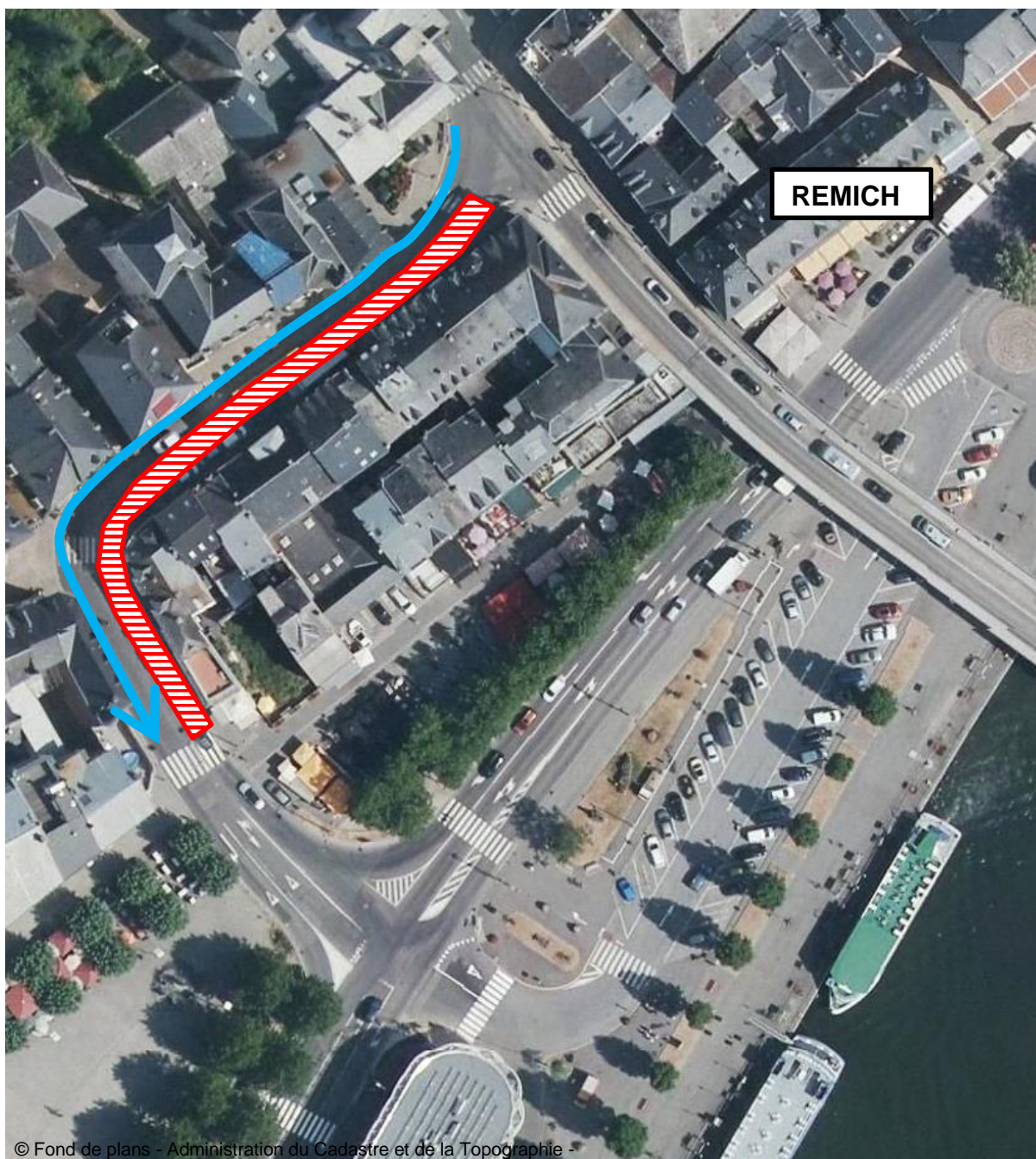
Sens Belval → Grevenmacher

Circulation normale.

Sens Grevenmacher → Belval

Les courses d'autobus concernées seront déviées au départ de Remich-Gare via Bech-Kleinmacher – Wellenstein vers Ellange – suite itinéraire normal.

- Ne seront pas desservis les arrêts de Remich-Schoul et -Place Nico Klopp.



**Cellule Bus RGTR – S.S.**