

AVIS AU PUBLIC
Adjudications publiques des droits de chasse

Par la présente, le public est informé que conformément à la loi modifiée du 25 mai 2011 relative à la chasse, tous les droits de chasse pour la période allant du 1er avril 2021 au 31 mars 2030 devront être cédés par voie d'adjudication publique au plus tard le 31 janvier 2021. À partir du 1er septembre 2020, les collèges des syndicats nouvellement élus entameront les formalités y relatives.

Conformément à l'article 3 du règlement grand-ducal du 2 septembre 2011 déterminant la procédure et les modalités de l'adjudication publique, la Ville de Remich procède par la présente à l'affichage, dans la maison communale, des plans des lots comprenant la localité de Remich

Le public pourra consulter les plans affichés en annexe du 1^{er} septembre 2020 au 31 janvier 2021 au secrétariat de l'Hôtel de Ville.

Le public peut aussi consulter les limites des lots de chasse compris dans votre commune sont consultables sur le site [geoportail.lu](http://www.geoportail.lu) sous le thème « Environnement », rubrique « Chasse », sous rubrique « Lots de chasse, valables à partir du 1/4/2021 ». Alternativement, il est possible de consulter l'annexe du règlement grand-ducal du 8 novembre 2019 arrêtant les limites des lots de chasse (<http://www.legilux.public.lu/eli/etat/leg/rgd/2019/11/08/a771/fo>).

La présente, accompagnée de ses annexes (plans des lots 563, 588, 589 et 590), est affichée pendant la période allant du 1^{er} septembre 2020 au 31 janvier 2021.

Remich, le 31 août 2019

le Bourgmestre,

le Secrétaire f.f.,

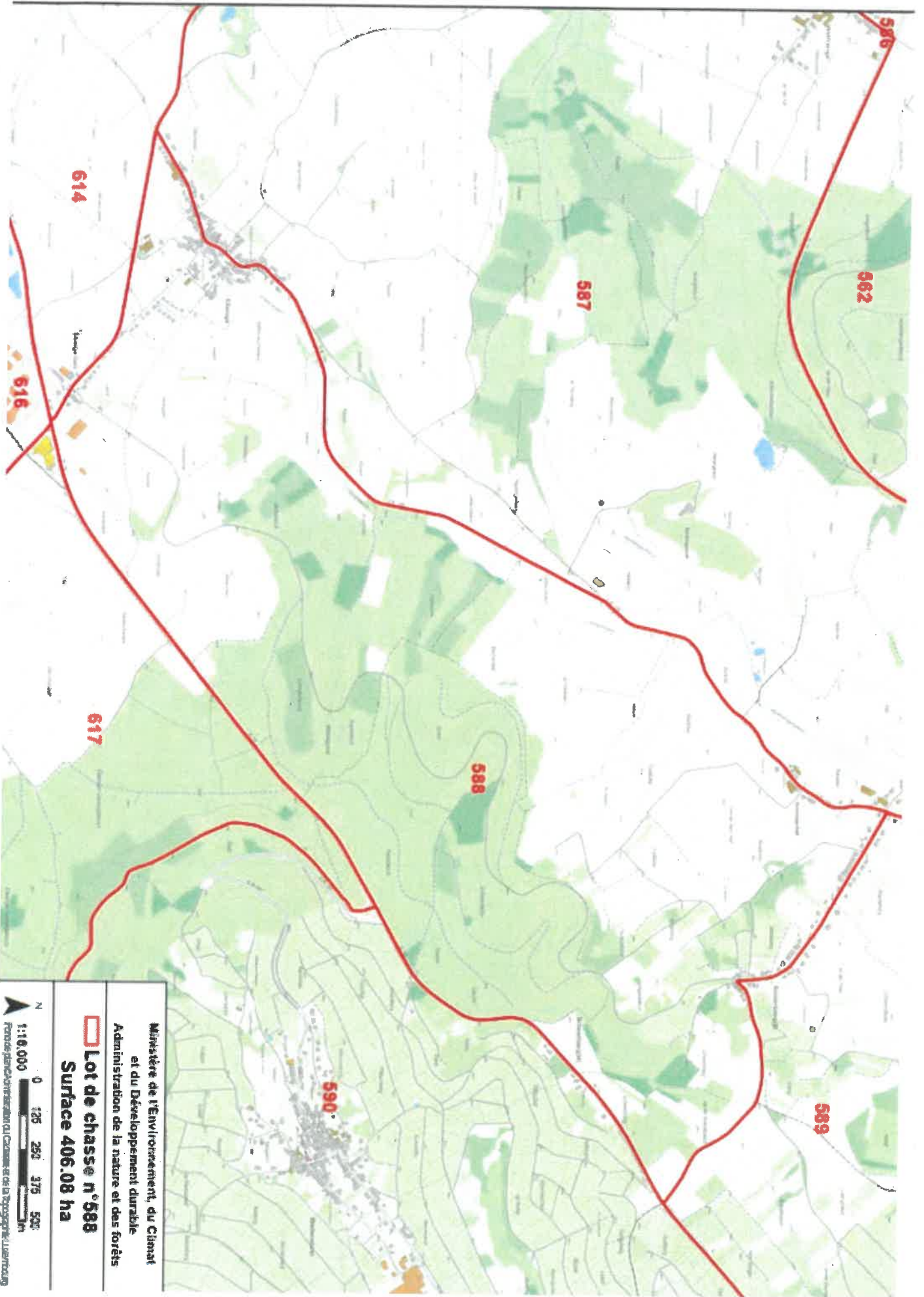
Certificat de publication

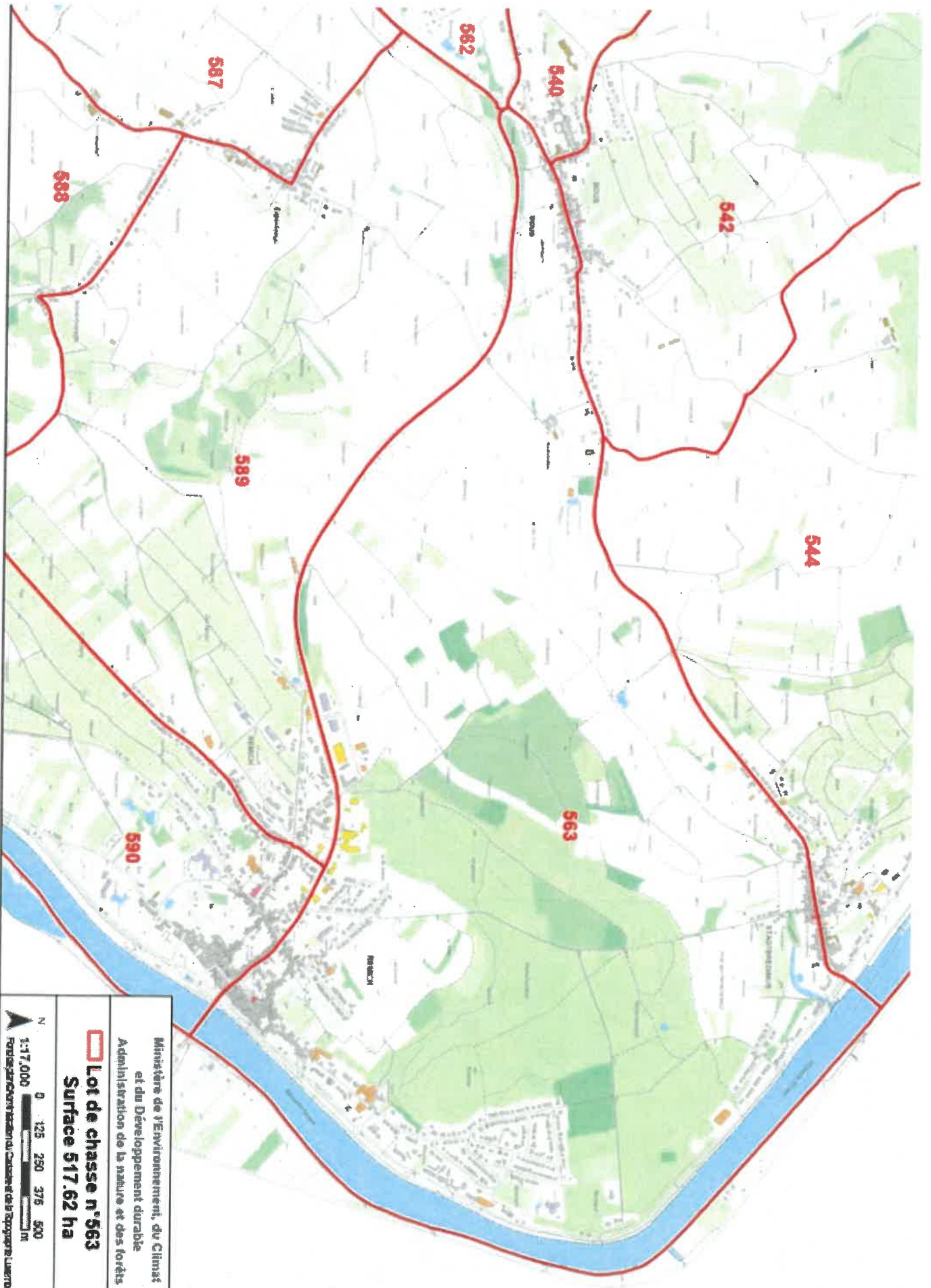
Il est certifié que la présente a été dûment publiée et affichée pendant la période allant du 1^{er} septembre 2020 au 31 janvier 2021.

Remich, le 31 août 2020

le Bourgmestre,

le Secrétaire f.f.,

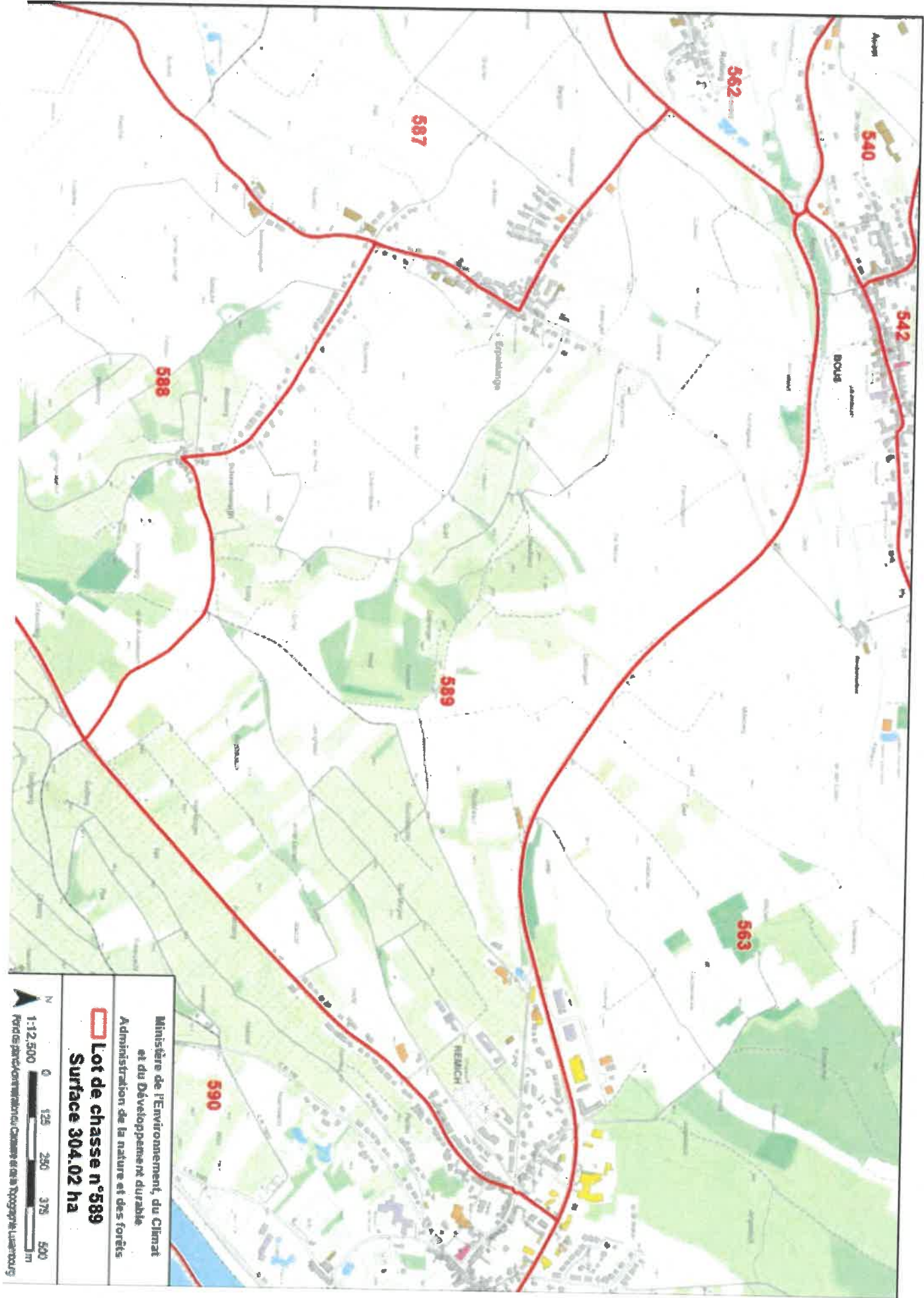




Ministère de l'Environnement, du Climat
 et du Développement durable
 Administration de la nature et des forêts

Lot de chasse n°563
Surface 517,62 ha





Ministère de l'Environnement, du Climat
 et du Développement durable
 Administration de la nature et des forêts

Lot de chasse n°589
Surface 304.02 ha

N
 1:12,500
 0 125 250 375 500
 m
 Fond de plan: carte vectorielle du Canada et de la République luxembourgeoise

