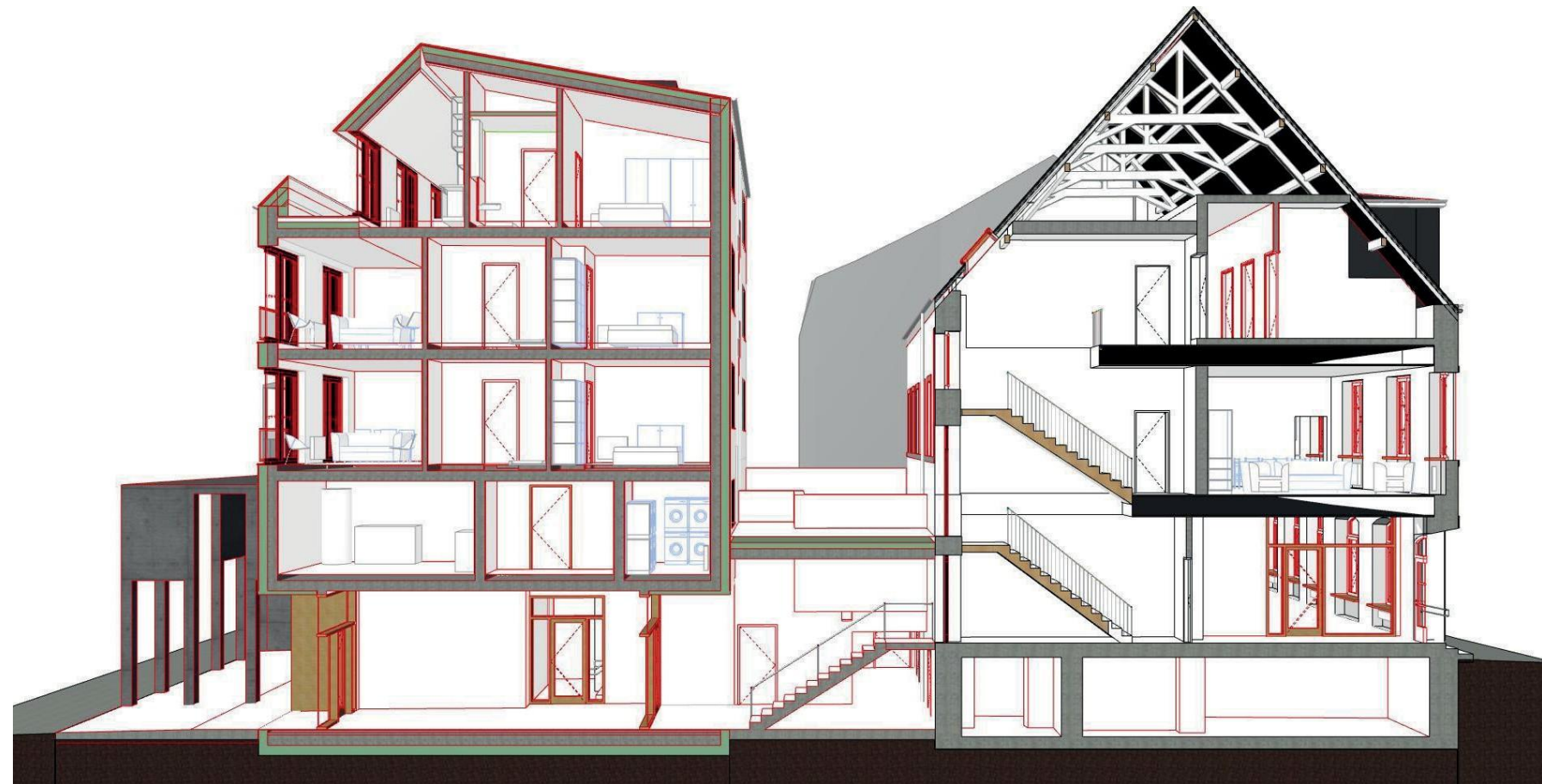


# Projet Place du marché à Remich

Présentation du 04 octobre 2023



# Sommaire général

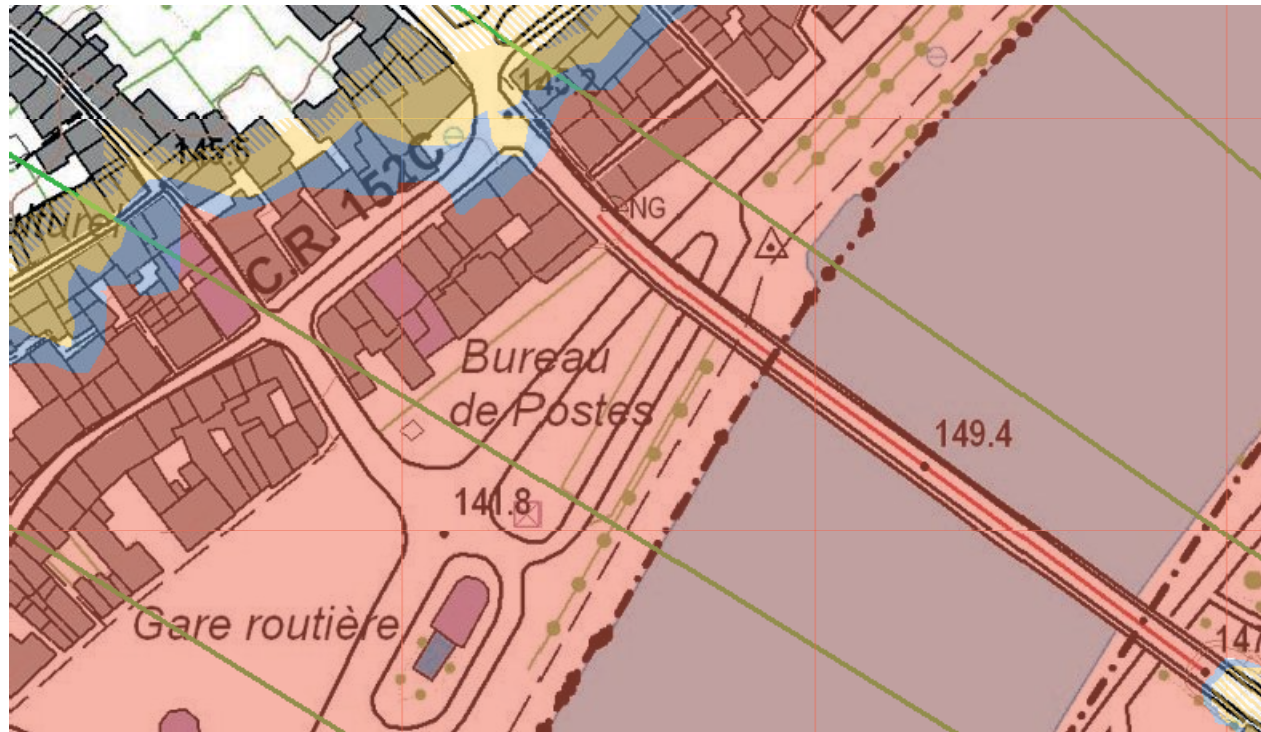
1. **Plan d'implantation**
2. **Contraintes particulières**
3. **Principes architecturaux - concept général**
4. **Façades**
5. **Plans des commerces**
  1. Vue en plan - Sous-sol
  2. Vue en plan - Rez-de-Chaussée - Place du Marché
  3. Vue en plan - Rez-de-Chaussée - Esplanade
6. **Plan d'installation de chantier**
  1. Phase 1
  2. Phase 2
7. **Planning**

# 1. Plan d'implantation

Vue aérienne de l'implantation



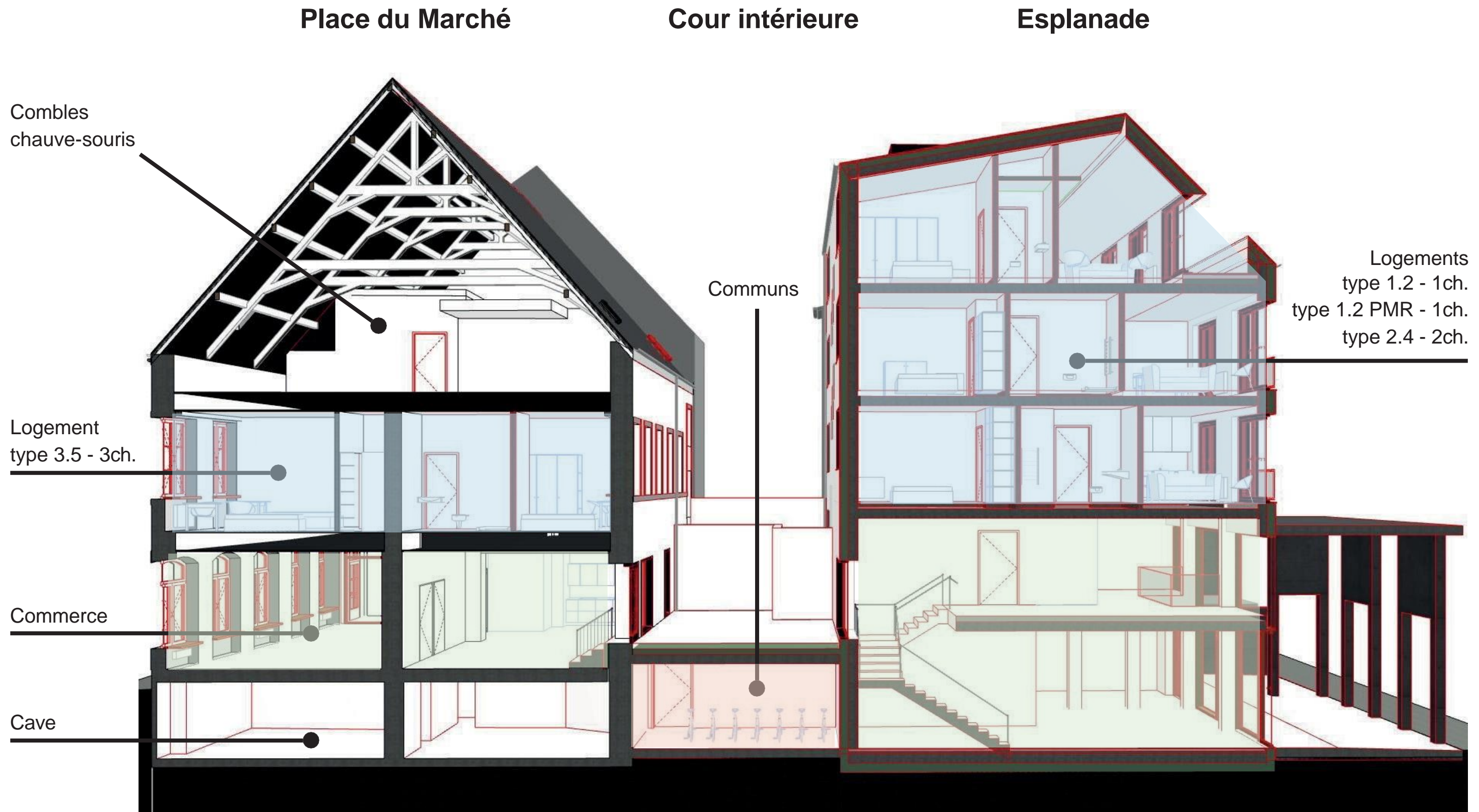
## 2. Contraintes particulières



- Éléments classés
- Zone inondable
- Présence de chauve-souris Grand Murin
- Contraintes techniques
- Contraintes réglementaires



### 3. Principes architecturaux – concept général



## 4. Façades

Place du Marché

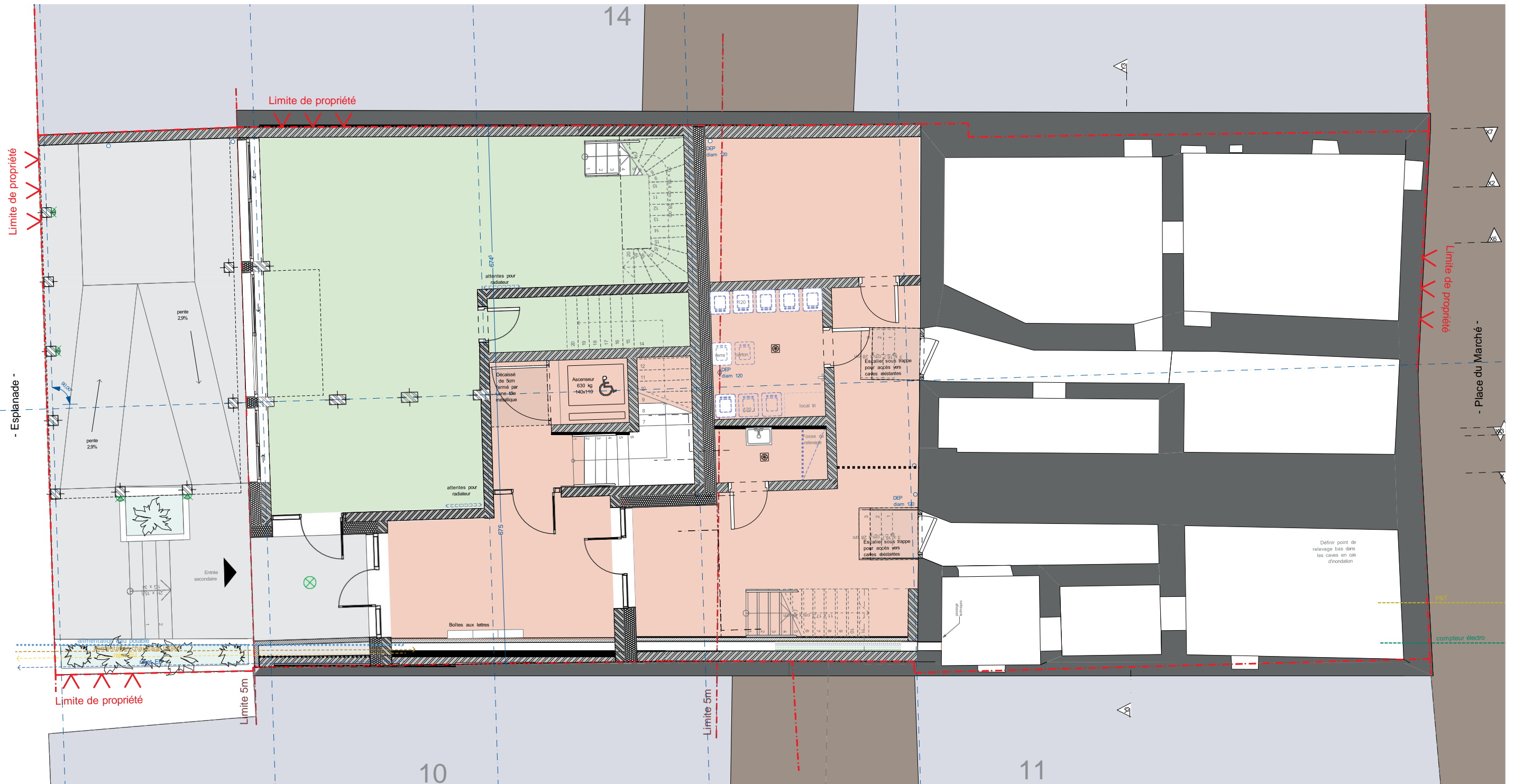


Esplanade

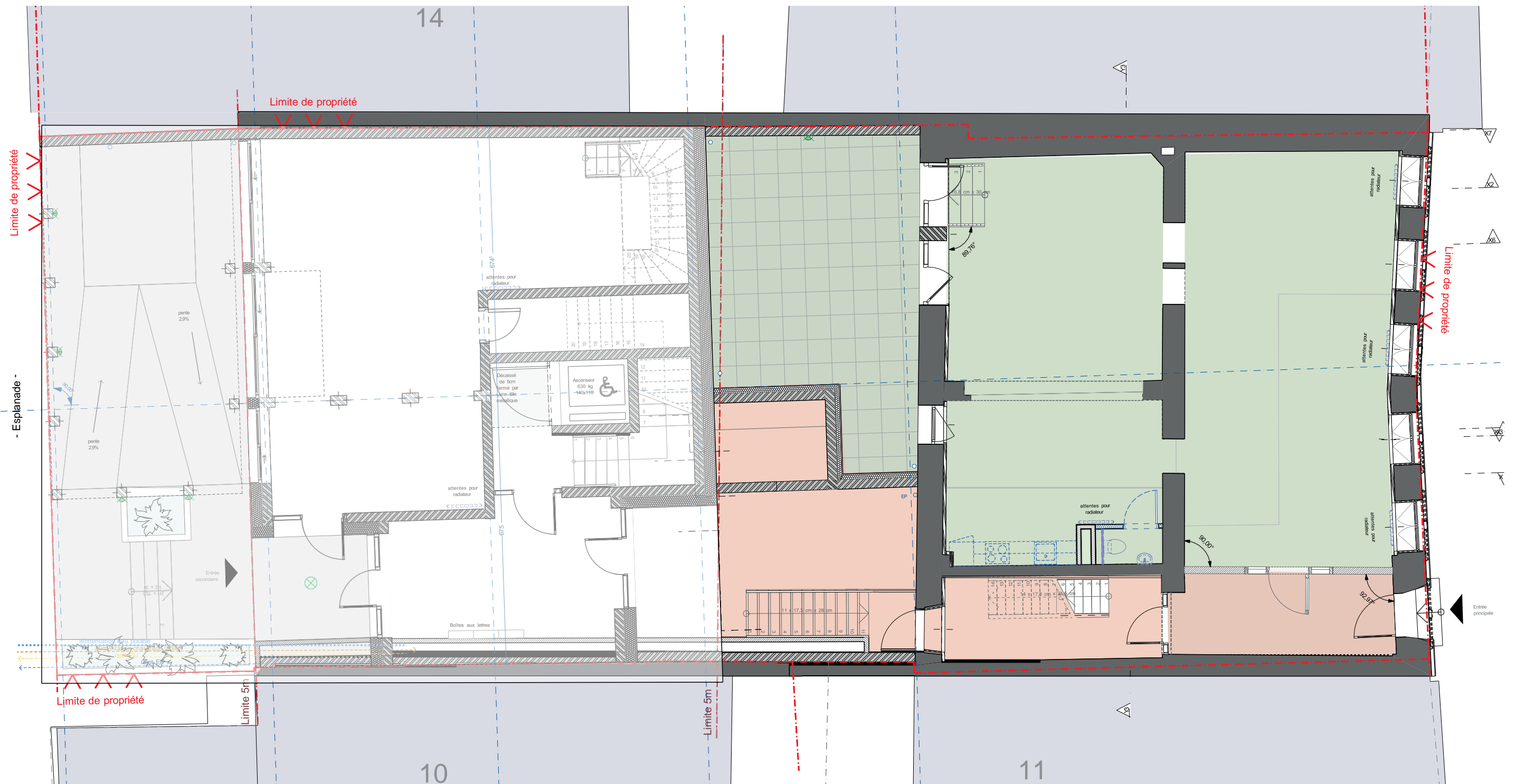


# 5 . Plans des commerces

## 5.1 Vue en plan - Rez-de-Chaussée - Esplanade

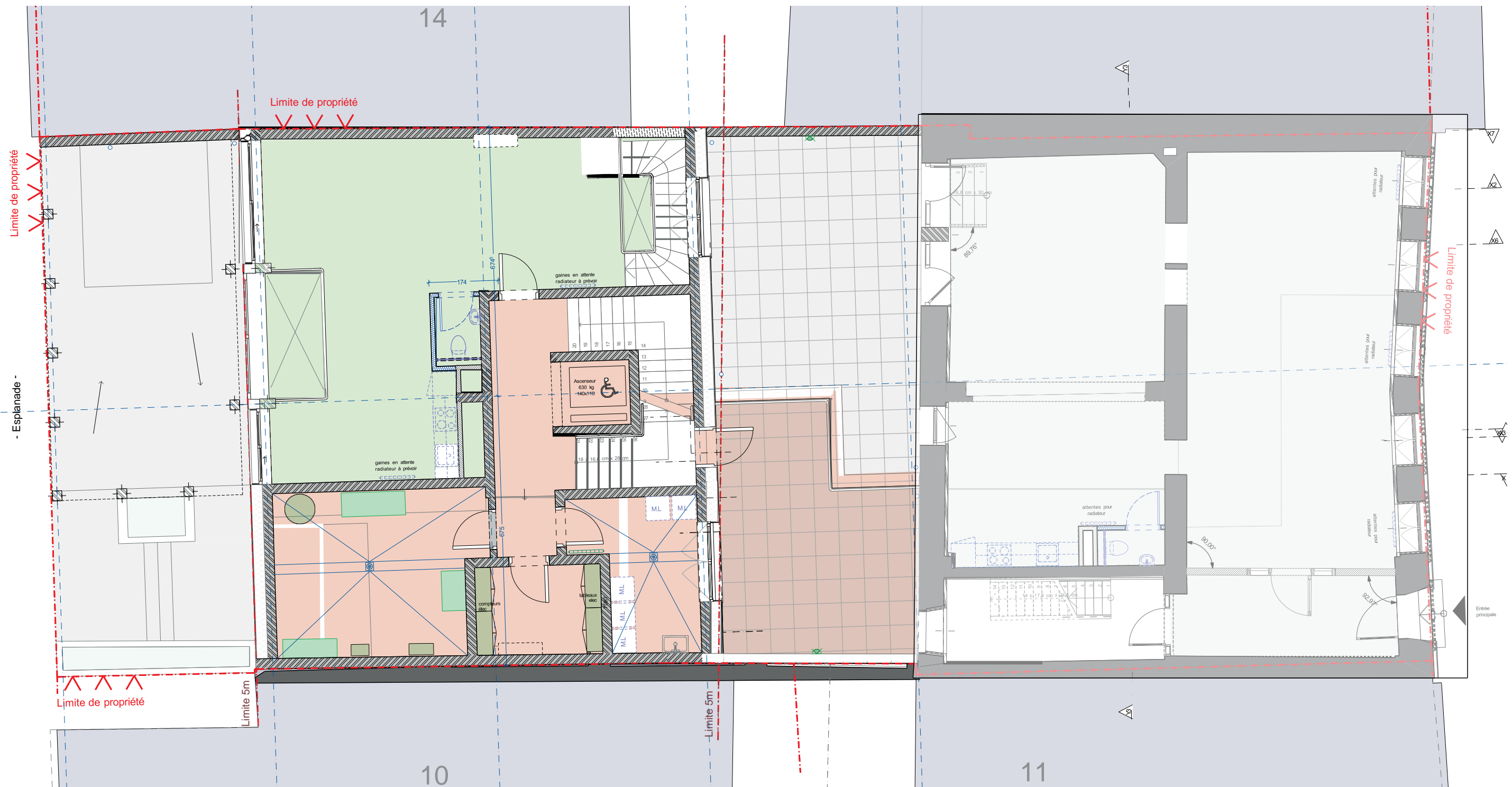


## 5.2 Vue en plan - Rez-de-Chaussée - Place du Marché





### 5.3 Vue en plan - Mezzanine - Esplanade

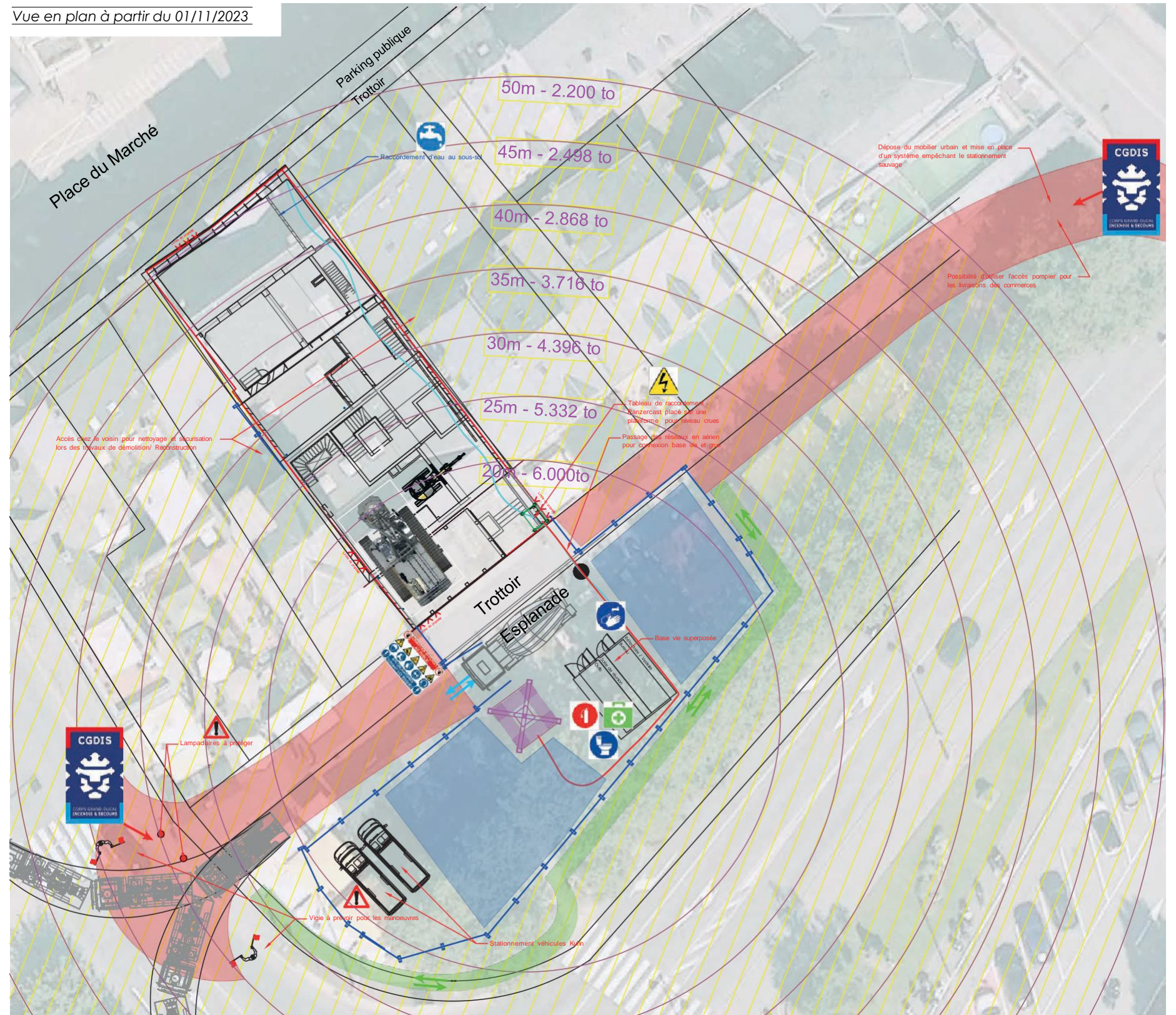








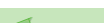
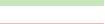
# 6. Plan d'installation de chantier

## 6.1. Phase 1

Novembre 2023 à avril 2024 :  
zone élargie, pas de terrasses ouvertes

Vue en plan à partir du 01/11/2023



-  Zone de stockage
-  Survol interdit en charge
-  Clôture grillagée
-  Réseaux provisoire électrique
-  Réseaux provisoire eau
-  Accès chantier
-  Circulation piétons
-  Accès pompiers

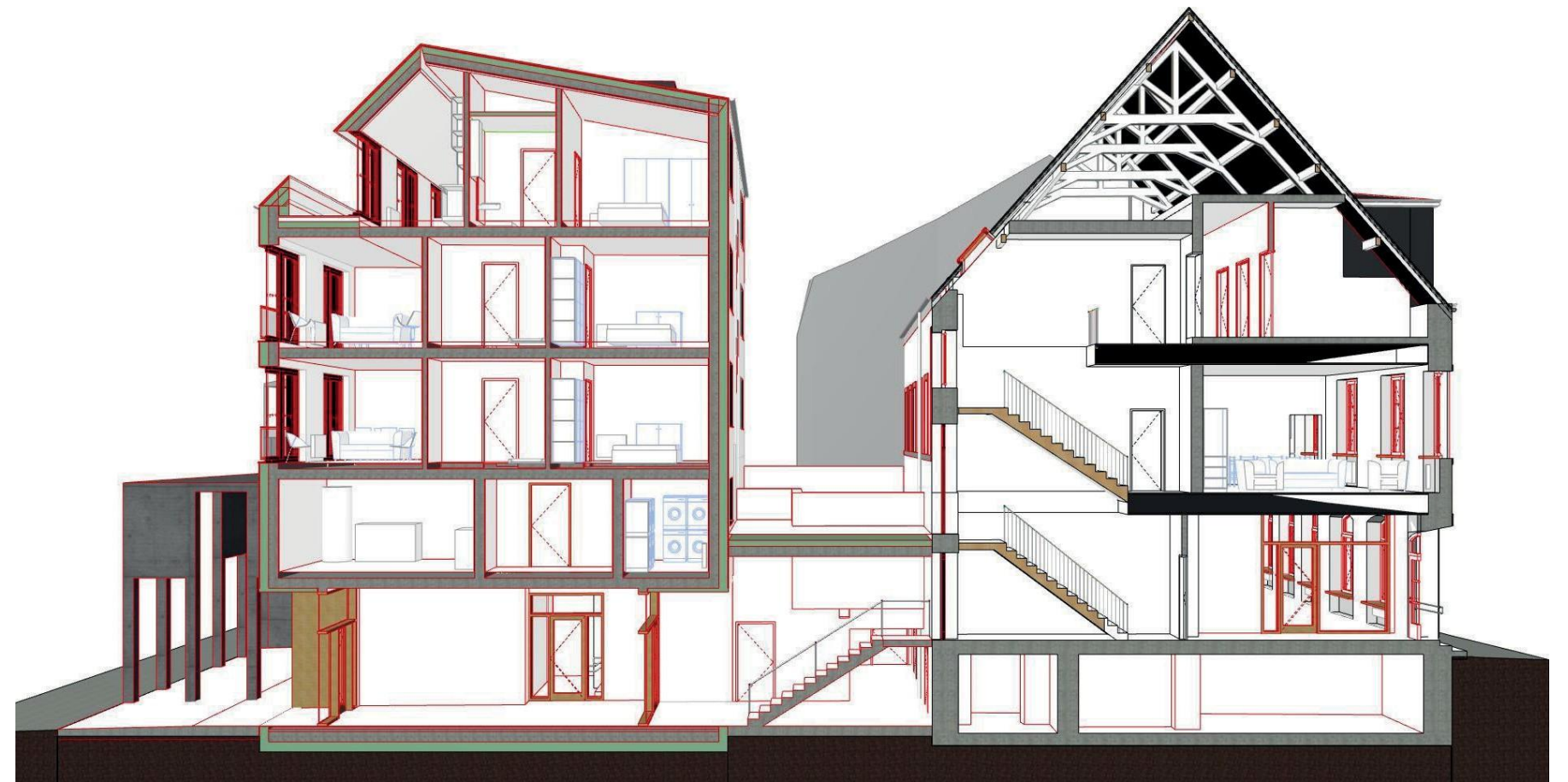


## 7. Planning

Date de début des travaux de gros-œuvre: 1<sup>er</sup> novembre 2023

Date de fin des travaux de gros-œuvre: fin mai 2024

Livraison du bâtiment prévue début 2026



12/15

Le Fonds du Logement construit 6 appartements et 2 commerces  
avec le soutien financier du Ministère du Logement



**Architecte**  
ATDS atelier du sud  
Pétange  
Besch da Costa Architectes  
Luxembourg

**Etude statique**  
Daedalus Engineering Sàrl  
Hefingen

**Etude technique**  
RMC Consulting Sàrl  
Luxembourg

**Coordination sécurité-santé**  
Lux CEC - Lux Civil Engineering Consulting SA  
Luxembourg

**Bureau de contrôle**  
OGC - Organisation Gestion et Contrôle SA  
Bettembourg

**Conseiller en énergie**  
COCERT s.a.  
Bettembourg

[www.fondsdulogement.lu](http://www.fondsdulogement.lu)



[www.fondsdulogement.lu](http://www.fondsdulogement.lu)

Le Fonds du Logement construit 6 appartements et 2 commerces  
avec le soutien financier du Ministère du Logement



**Architectes**  
ATDS atelier du sud  
Pétange  
Besch da Costa Architectes  
Luxembourg

**Etude statique**  
Daedalus Engineering Sàrl  
Hefingen

**Etude technique**  
RMC Consulting Sàrl  
Luxembourg

**Coordination sécurité-santé**  
Lux CEC - Lux Civil Engineering Consulting SA  
Luxembourg

**Bureau de contrôle**  
OGC - Organisation Gestion et Contrôle SA  
Bettembourg

**Conseiller en énergie**  
COCERT s.a.  
Bettembourg

[www.fondsdulogement.lu](http://www.fondsdulogement.lu)

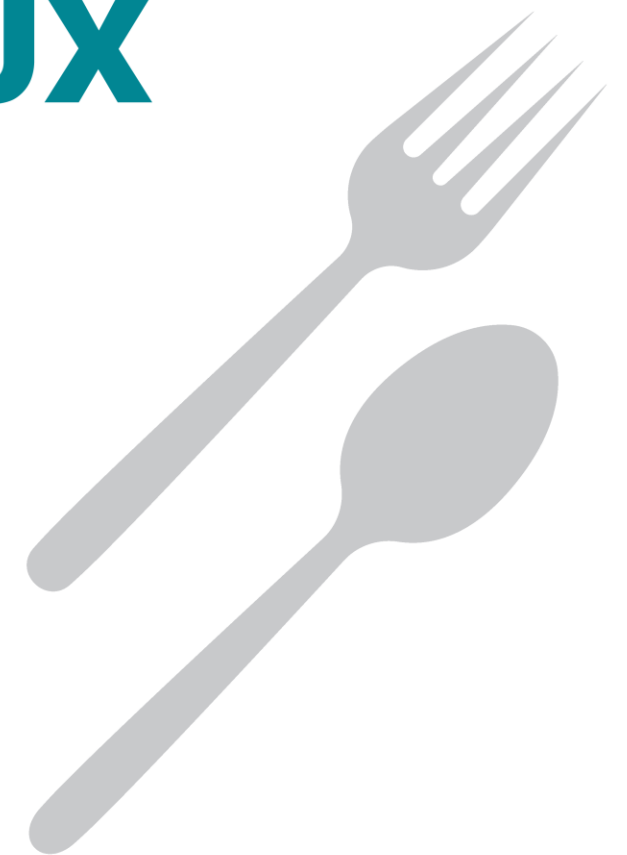


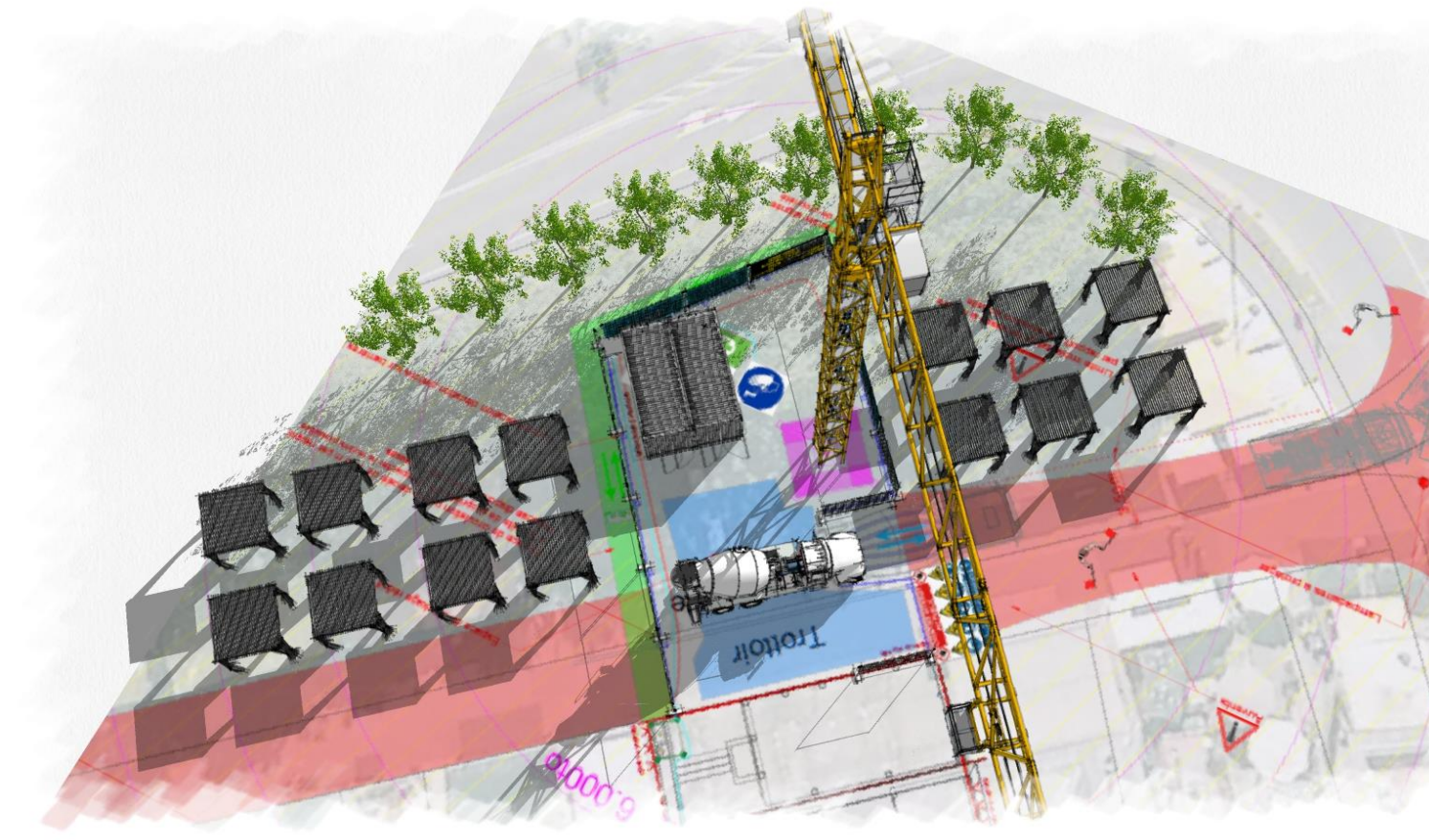
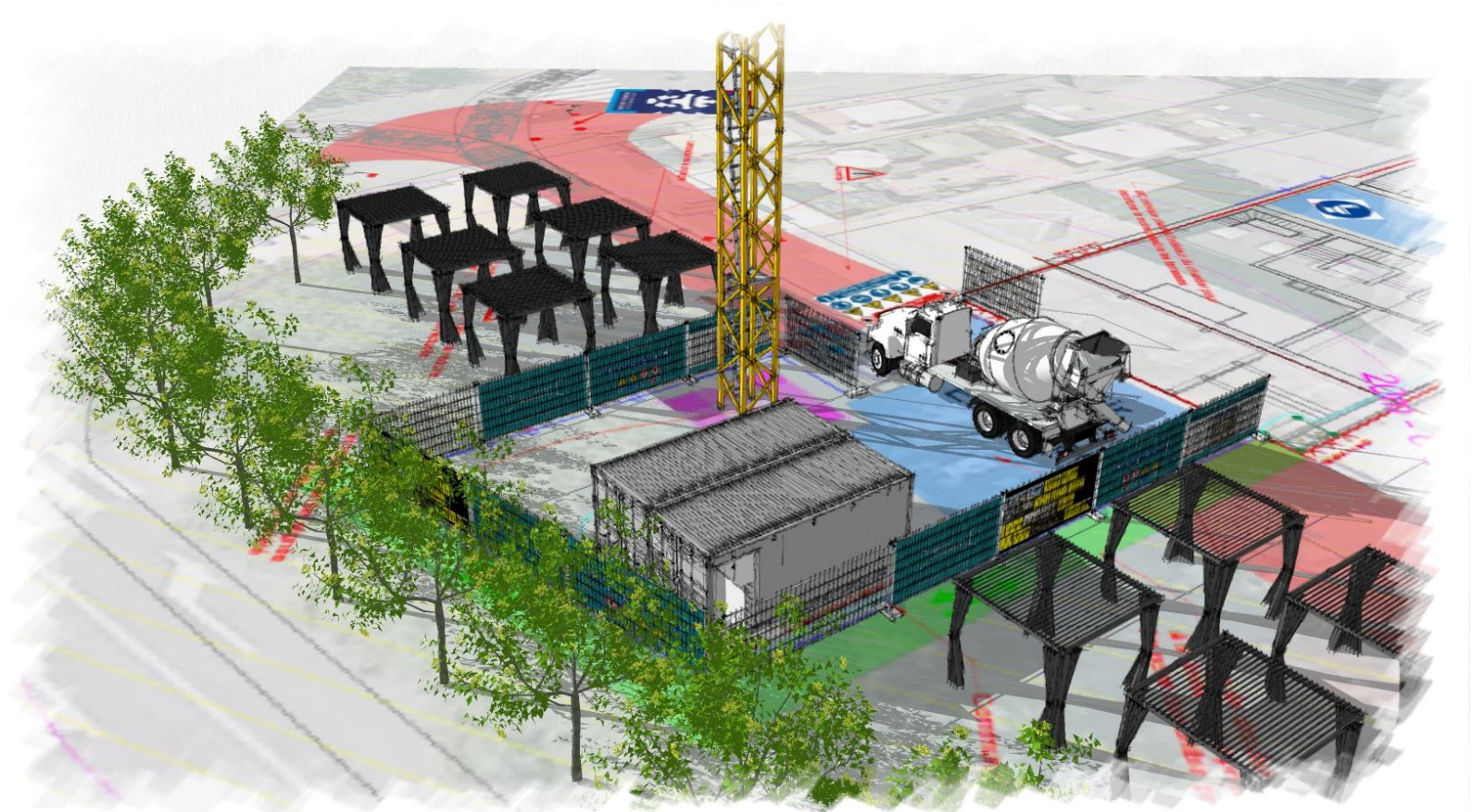
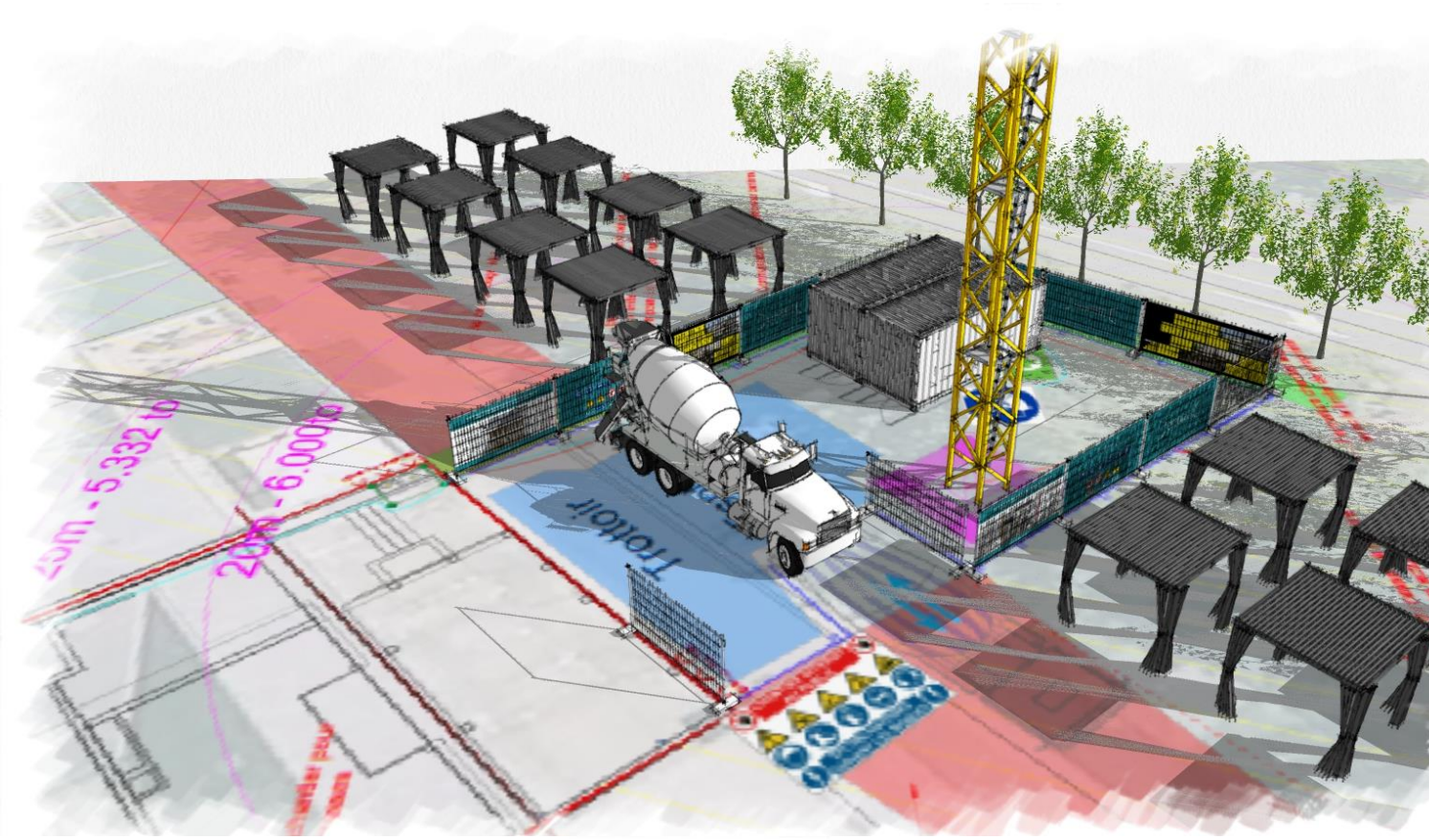
[www.fondsdulogement.lu](http://www.fondsdulogement.lu)





**PENDANT LES TRAVAUX**  
VOS RESTAURANTS  
**RESTENT OUVERTS**







**Merci de votre  
attention**

