



LE GOUVERNEMENT  
DU GRAND-DUCHÉ DE LUXEMBOURG

Ministère de la Mobilité  
et des Travaux publics

Administration des transports publics



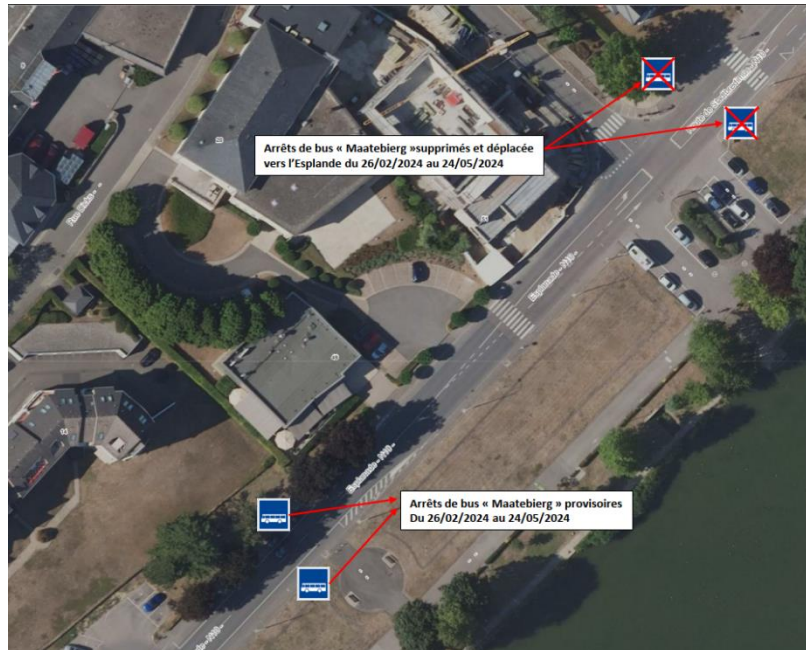
Luxembourg, le 22.02.2024

## **AVIS Perturbation 2024/103 du 22.02.2024**

**Objet** :->Lignes: 341, 342, 411, B04, B08, B09, E08, H06, L07 et R03.

En raison de travaux de réaménagement, l'arrêt de Remich-Maatebiërg sera supprimé et déplacé vers l'Esplanade. (voir croquis)

**du lundi 26 février 2024 au vendredi 24 mai 2024 inclus.**



LE GOUVERNEMENT DU GRAND-DUCHÉ DE LUXEMBOURG

Ministère de la Mobilité et des Travaux publics

Administration des transports publics

Service Transports RGTR

**Copies:** Gare de Luxembourg.  
Permanence, Service Transports RGTR.  
Exploitant(s) RGTR concerné(s).  
Administration(s) Communale(s) de: Remich.

Instruire personnel intéressé!

4, rue Charles Bernhoeft  
L-1240 Luxembourg

[perturbations@atp.etat.lu](mailto:perturbations@atp.etat.lu)  
[transports.public.lu](mailto:transports.public.lu)

[www.gouvernement.lu](http://www.gouvernement.lu)  
[www.luxembourg.lu](http://www.luxembourg.lu)